



Gniezno, dnia 01.12.2022 r.

Zn. Spr.: ZG.0152.28.2022

Wg rozdzielnika

Dotyczy: Konsultacja społeczna lasów kluczowych dla tożsamości kulturowej lokalnej społeczności

W związku ze sporządzeniem nowego Planu Urządzenia Lasu na lata 2023-2032 Nadleśnictwo Gniezno informuje o rozpoczęciu procedury konsultacji lasów o szczególnych walorach przyrodniczych HCVF.

Powyższe wynika z dokumentu grupy roboczej FSC Polska o nazwie "Kryteria wyznaczania lasów o szczególnych walorach przyrodniczych w Polsce" i związane jest z certyfikatem gospodarki leśnej w systemie FSC. Konsultacje trwają od 24.11.2022 do 15.12.2022r.

Wyznaczone lasy HCVF zostały zestawione w formie tabelarycznej i mapowej i identyfikowane są właściwymi adresami leśnymi. Kryteria wyznaczania Lasów o szczególnych walorach przyrodniczych (HCVF) w Polsce zostały opracowane przez Związek Stowarzyszeń „Grupa Robocza FSC-Polska”.

Kategorie lasów HCVF, które podlegają konsultacjom społecznym występują w Nadleśnictwie Gniezno:

HCVF 6. Lasy kluczowe dla tożsamości kulturowej lokalnych społeczności

Kategoria HCVF 6 kategoria obejmuje lasy ważne kulturalnie, przyrodniczo, ekonomicznie lub religijnie dla społeczności lokalnych, w których zlokalizowane są wszelkie elementy dziedzictwa kulturowego, np. miejsca pamięci narodowej, stare nieczynne cmentarze, mogiły, krzyże, pamiątkowe miejsca kultu religijnego, stanowiska archeologiczne, grodziska, pomniki przyrody, ścieżki edukacyjne.

Kategoria ta wyznaczana jest po uzyskaniu opinii lokalnych społeczności, w procesie konsultacji społecznych.

Sprawę prowadzi: Karolina Łachowska - St. Specjalista SL ds. ochrony lasu, Dział Gospodarki Leśnej,



Nadleśnictwo prosi o zamieszczenie pisma wraz z załącznikami na tablicy ogłoszeń gminy.

Uwagi i propozycje lasów HCVF prosimy zgłaszać załączonym poniżej formularzem zgłaszania propozycji w ramach konsultacji społecznych na adres mailowy Nadleśnictwa Gniezno: gniezno@poznan.lasy.gov.pl

Z-ca Nadleśniczego

Tomasz Janowicz

Załączniki:

1. Wykaz kategorii HCVF 6
2. Mapy kategorii HCVF 6
3. Formularz zgłaszania propozycji lasów HCVF

Rozdzielnik:

1. Urząd Gminy Ostrowite
2. Urząd Gminy i Miasta Witkowo
3. Urząd Miejski Gminy Kłecko
4. Urząd Gminy Mieleszyn
5. Urząd Gminy w Powidzu
6. Urząd Gminy Niechanowo
7. Urząd Gminy w Słupcy
8. Urząd Gminy Strzałkowo
9. Urząd Gminy Kiszkowo
10. Urząd Miasta i Gminy Czarniejewo
11. Urząd Gminy Łubowo
12. Urząd Miejski w Gnieźnie
13. Urząd Gminy Gniezno
14. Urząd Gminy w Orchowie

HCVF 6 Lasy kluczowe dla tożsamości kulturowej lokalnych społeczności

adres leśny	rodzaj	uwagi
09-03-1-05-212g	pomnik przyrody	Dąb szypułkowy <i>Quercus robur</i>
09-03-1-05-213i	pomnik przyrody	Topola czarna <i>Populus nigra</i>
09-03-1-05-213i	pomnik przyrody	Dąb szypułkowy <i>Quercus robur</i> , sosna zwyczajna <i>Pinus sylvestris</i>
09-03-1-05-214b	pomnik przyrody	Topola czarna <i>Populus nigra</i>
09-03-1-05-214c	pomnik przyrody	Dąb szypułkowy <i>Quercus robur</i>
09-03-1-05-217k	pomnik przyrody	Dąb szypułkowy <i>Quercus robur</i>
09-03-1-05-218b'	pomnik przyrody	Dąb szypułkowy <i>Quercus robur</i>
09-03-1-05-218b	pomnik przyrody	Topola osika <i>Populus tremula</i>
09-03-1-05-219d	pomnik przyrody	Dąb szypułkowy <i>Quercus robur</i>
09-03-1-05-219d	pomnik przyrody	Dąb szypułkowy <i>Quercus robur</i>
09-03-1-05-219d	pomnik przyrody	Dąb szypułkowy <i>Quercus robur</i>
09-03-1-05-219d	pomnik przyrody	Dąb szypułkowy <i>Quercus robur</i>
09-03-1-05-225b	pomnik przyrody	Sosna czarna <i>Pinus nigra</i>
09-03-1-05-227c	pomnik przyrody	Dąb szypułkowy <i>Quercus robur</i>
09-03-1-05-227b	pomnik przyrody	Świerk pospolity <i>Picea abies</i>
09-03-1-05-229b	pomnik przyrody	Dąb szypułkowy <i>Quercus robur</i>
09-03-1-05-236a	pomnik przyrody	Topola biała <i>Populus alba</i>
09-03-2-08-48n	pomnik przyrody	Dąb szypułkowy <i>Quercus robur</i>
09-03-2-08-48n	pomnik przyrody	Dąb szypułkowy <i>Quercus robur</i>
09-03-2-08-48m	pomnik przyrody	Dąb szypułkowy <i>Quercus robur</i>
09-03-2-08-48m	pomnik przyrody	Dąb szypułkowy <i>Quercus robur</i>
09-03-2-08-48m	pomnik przyrody	Dąb szypułkowy <i>Quercus robur</i>
09-03-2-08-48o	pomnik przyrody	Dąb szypułkowy <i>Quercus robur</i>
09-03-2-08-48o	pomnik przyrody	Dąb szypułkowy <i>Quercus robur</i>
09-03-2-08-48o	pomnik przyrody	Dąb szypułkowy <i>Quercus robur</i>
09-03-2-08-48o	pomnik przyrody	Dąb szypułkowy <i>Quercus robur</i>
09-03-2-08-48o	pomnik przyrody	Dąb szypułkowy <i>Quercus robur</i>
09-03-2-08-49a	pomnik przyrody	Dąb szypułkowy <i>Quercus robur</i>
09-03-2-08-67i	pomnik przyrody	Dąb szypułkowy <i>Quercus robur</i>
09-03-2-11-350a	pomnik przyrody	Daglezja zielona <i>Pseudotsuga mensesis</i>
09-03-2-12-373o	pomnik przyrody	Dąb szypułkowy <i>Quercus robur</i>
09-03-2-12-396a	pomnik przyrody	Dąb szypułkowy <i>Quercus robur</i>
09-03-2-09-135 a	pomnik przyrody	Dąb szypułkowy <i>Quercus robur</i>
09-03-2-08-46 d	pomnik przyrody	Dąb bezszypułkowy
09-03-2-08-46 d	pomnik przyrody	Dąb bezszypułkowy
09-03-2-08-47 c	pomnik przyrody	Dąb bezszypułkowy
09-03-2-12-407 b	pomnik przyrody	Dąb szypułkowy
09-03-2-12-407 b	pomnik przyrody	Dąb szypułkowy
09-03-1-05-225 k	cmentarz	nieczynny cmentarz ewangelicko-augsburski
09-03-2-08-68 a	cmentarz	cmentarz choleryczny
09-03-209-36 j	cmentarz	nieczynny cmentarz ewangelicki
09-03-1-04-247 g	mogiła	Zbiorowa mogiła pracowników PKP i ich rodzin – ofiary katastrofy pociągu ewakuacyjnego
09-03-1-04-255 -d	krzyż	Miejsce lądowania Jana Pawła II w 1979 roku
09-03-1-04-266 -b	mogiła	Mogiła NN żołnierza polskiego z 1939
09-03-1-04-293 -b	pomnik	Miejsce pamięci poświęcone Polakom zamordowanym w czasie II wojny światowej
09-03-1-05-225 -k	kapliczka	Figura św. Huberta, Kamień pamiątkowy koła łowieckiego
09-03-2-06-217 -t	Krzyż	W cz. NW Krzyż
09-03-2-06-226 -a	mogiła	Mogiła 12 niemieckich żołnierzy
09-03-2-06-244 -h	kapliczka	Kapliczka
09-03-2-07-300 -b	pomnik	W cz. N pomnik ofiar IX 1939
09-03-2-07-35 -f	rzeźba	W cz. N- rzeźba św. Huberta
09-03-2-08-11 -b	kapliczka	Kapliczka św. Huberta

09-03-2-08-14 -a	krzyż	W cz. SE drewniany krzyż przydrożny
09-03-2-08-36 -k	cmentarz	Niewielki cmentarz ewangelicki (5 nagrobków)
09-03-2-08-47 -g	mogiła	Grób Nadleśniczego Paula Redlicha
09-03-2-08-307 -g	krzyż	W cz. NE krzyż przydrożny
09-03-2-09-116 -c	kapliczka	W cz. S-W kapliczka
09-03-2-09-118 -a	mogiła	Grób rodziny nauczyciela z 27.09.1939 r.
09-03-2-09-168 -j	kapliczka	Kapliczka
09-03-2-10-284 -m	cmentarz	Cmentarz poniemiecki
09-03-2-11-321 -a	pomnik	Kamienny obelisk <i>Gloria Victis</i> - w hołdzie powstańcom z 1863 r.; dwie mogiły powstańców z 1863 r.
09-03-1-02-13 -c	krzyż	W cz. NE krzyż przydrożny
09-03-1-02-33 -a	pomnik	W cz. C pomnik ofiar hitleryzmu
09-03-1-02-33 -c	krzyż	W cz. N krzyż przydrożny
09-03-1-02-44 -a	pomnik	w cz. SE Pomnik ofiar II WŚ
09-03-1-03-145 -j	grobowiec	w cz. W grobowiec Rodziny Sicińskich
09-03-1-03-61 -h	Krzyż	w cz. S-E Krzyż
09-03-1-04-238 -c	pomnik	W cz. NE Pomnik ofiar hitleryzmu

Konsultacje społeczne

**"LASY O SZCZEGÓLNYCH WALORACH PRZYRODNICZYCH (HIGH CONSERVATION VALUE FORESTS - HCVF)
NA TERENIE NADLEŚNICTWA GНИЕZNO"**

**KWESTIONARIUSZ
ZGŁASZANIA PROPOZYCJI LASÓW KLUCZOWYCH DLA TOŻSAMOŚCI KULTUROWEJ LOKALNYCH
SPOŁECZNOŚCI – GMINA**

Podmiot zgłaszający	
Osoba do kontaktu	
Tel.	
E-mail	

Wskazane obszary leśne, które powinny należeć do kategorii HCVF 6	Uzasadnienie ¹⁾

¹⁾ Jedynie propozycje zmian / uwagi uzasadnione przez podmiot zgłaszający będą uwzględnione w procesie konsultacji

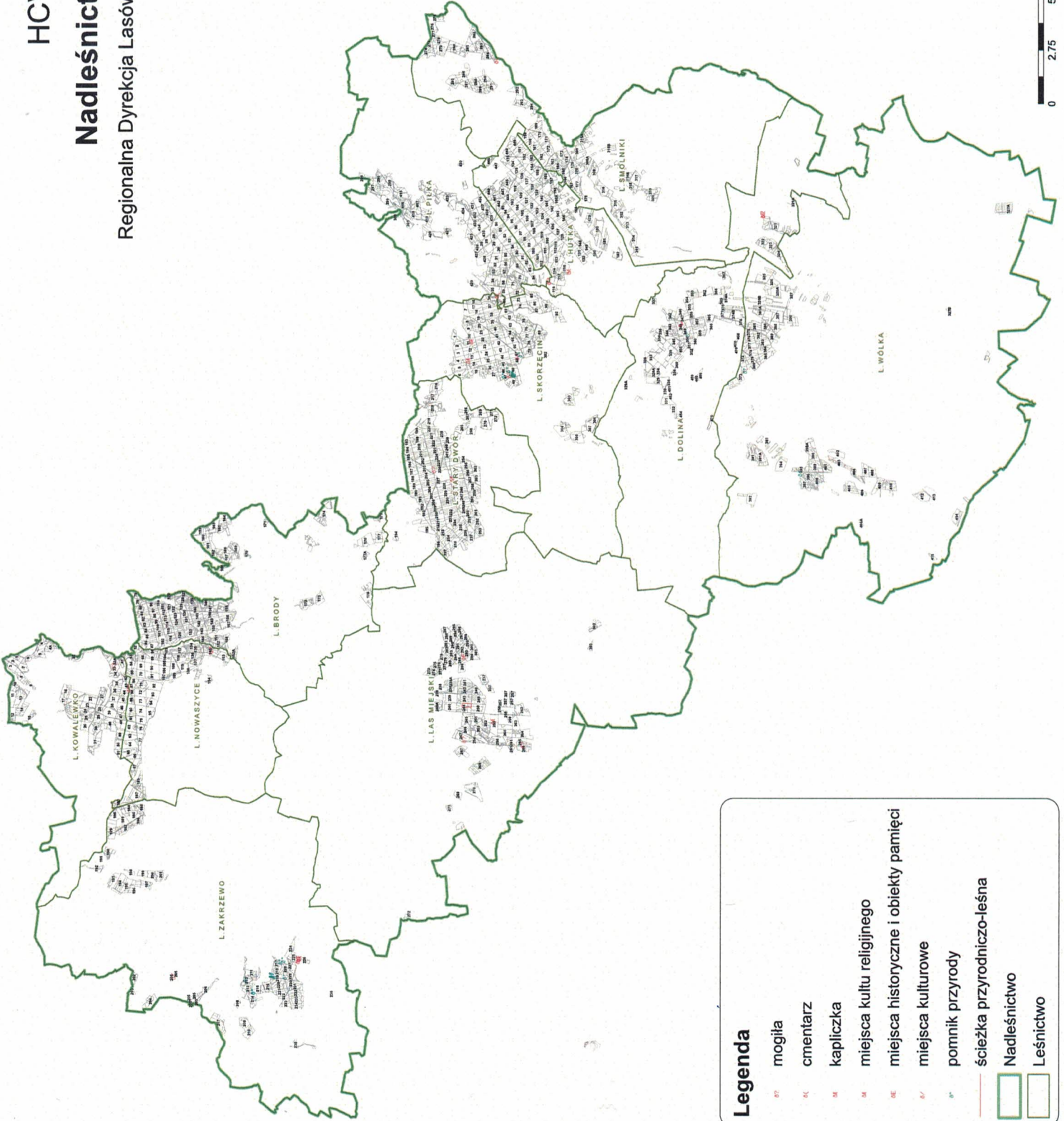
Wypełniony formularz prosimy przesyłać na adres e-mail nadleśnictwa: gniezno@poznan.lasy.gov.pl



HCVF 6

Nadleśnictwo Gniezno

Regionalna Dyrekcja Lasów Państwowych w Poznaniu



Legenda

- mogiła
- cmentarz
- kapliczka
- miejsca kultu religijnego
- miejsca historyczne i obiekty pamięci
- miejsca kulturowe
- pomnik przyrody
- ścieżka przyrodniczo-leśna
- Nadleśnictwo
- Leśnictwo

1:70 000

0 2.75 5.5 11 16.5 22
Kilometry