

SZKIC I OPIS LOKALU MIESZKALNEGO

MIEJSCOWOŚĆ: Witkowo
ULICA : Mickiewicza 5
LOKAL : 13
NAJEMCA :
OPIS LOKALU : Lokal położony na I piętrze w budynku III kondygnacyjnym, wolnostojącym, podpiwniczonym, wyposażonym w instalacje: wodna, kanalizacyjna, c.o., elektryczna, tv kablowa, telefoniczna, odgromowa, ciepła woda (podgrzewana lokalnie – bojler), gaz butlowy.

ZESTAWIENIE POWIERZCHNI UŻYTKOWYCH

POMIESZCZENIA W LOKALU

Pokój nr 1	-	18.9 m ²
Pokój nr 2	-	10.6 m ²
Kuchnia	-	8.9 m ²
Przedpokój	-	4.8 m ²
Łazienka	-	3.2 m ²
P_U razem	-	46.4 m²

POMIESZCZENIA PRZYNALEŻNE

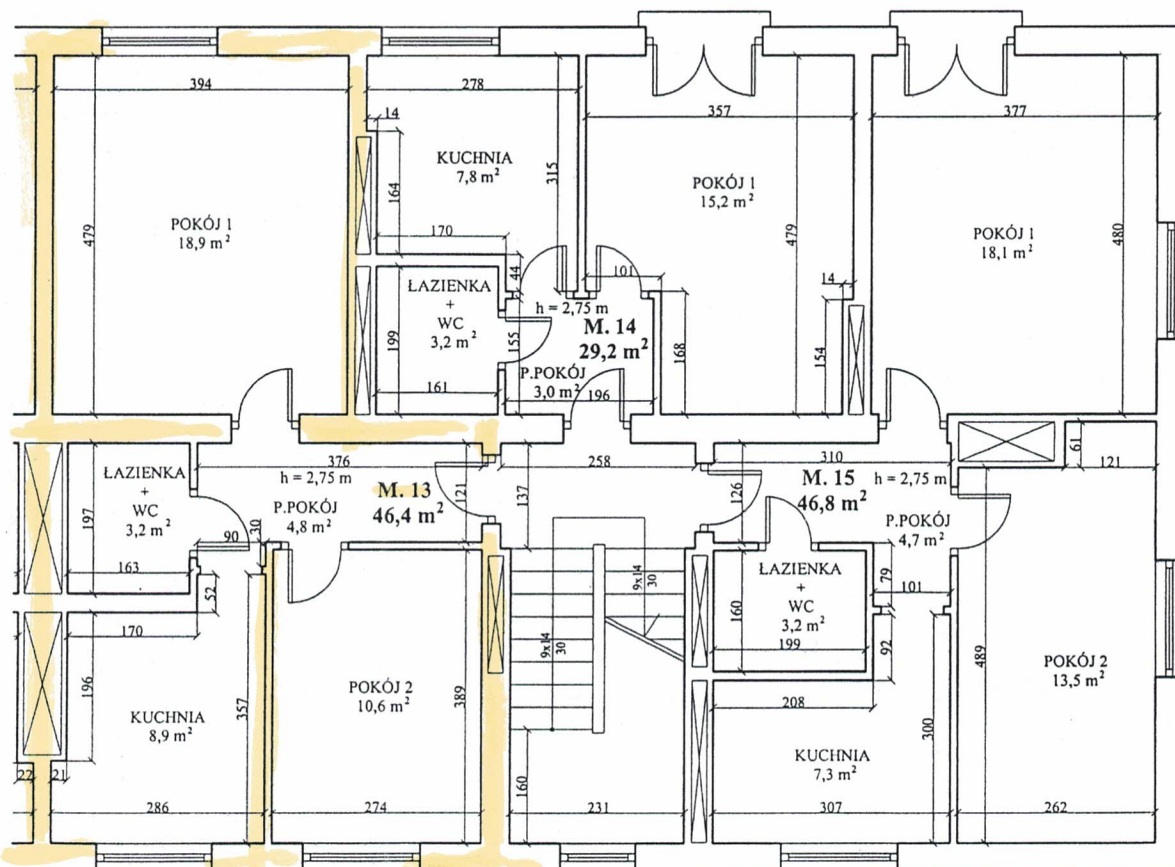
Piwnica	-	8.8 m ²
---------	---	--------------------

h = 2.75 m

SZKIC LOKALU Skala 1:100

Wykonano, dnia 30.09.2003 r.

Projektant: *[Signature]*
1000 Mickiewicza 16A
01-700 Warszawa



1. Lokal spełnia warunki techniczne pomieszczeń przeznaczonych na stały pobyt ludzi określone przepisami prawa budowlanego.
2. Lokal spełnia wymogi określone w art. 2 ustawy z dnia 24.06.1994 r. o własności lokali (Dz. U. Nr 85, poz. 388 z późniejszymi zmianami)